

Information zum Austausch der Lithium BackUp-Batterie im SS2k-PC Controller

Es handelt sich ursprünglich um eine spezielle, von TOSHIBA für den Vixen Skysensor – Controller hergestellte Batterie. Zumindest in Deutschland ist genau diese Batterie auch in ansonsten gut ausgestatteten Läden nicht erhältlich. Ersatzweise verwendet Vixen Co., Ltd. nunmehr eine MAXELL SUPER Lithium ER6 (AA) 3.6V Zelle mit Lötflächen.

In der nachfolgenden, bebilderten Anleitung ist das Öffnen des Controller-Gehäuses und das Ausbauen der Platinen gut zu erkennen. Die Lithium – Batterie in Mignon-Zellen-Größe ist in den Abbildungen 5, 6, 8 und 9 zu finden. Auch der Wieder - Zusammenbau ist gut erkennbar. Achten Sie bitte bei allem Hantieren am Controller besonders darauf, dass keine Einzelteile, wie Schrauben oder die vier Abstandshalter, unauffindbar verloren gehen können.

- Notieren Sie sich vor dem Entfernen der Lithium Zelle die von Ihnen gespeicherten Daten (geografische Koordinaten, Set Up Parameter und Daten in den User Menus), da diese gelöscht sein werden und von Ihnen neu eingegeben werden müssen.
- Die Steckverbindung der beiden Platinen können Sie lockern und voneinander lösen, indem Sie sie mehrfach geringfügig gegeneinander verkippen und dabei die Steckverbindung auseinander ziehen.
- Benutzen Sie bitte unbedingt einen für das Verarbeiten elektronischer Bauteile auf einer Platine geeigneten LötKolben (weniger als 30 Watt) um **zunächst den positiven Pol** der Zelle zu lösen. Danach lösen Sie auch die Lötfläche des negativen Pols.
- Beachten Sie die Anschluss-Polarität der Lithium Zelle auf der Platine. Diese ist auch auf der Platine selbst angezeigt und muss daher nicht notiert werden.
- Tauschen Sie die Lithium Zelle aus und kappen Sie die Lötflächen der neuen Zelle auf eine geeignete Länge. Die Leiterbahn für den Plus-Pol auf der Platine können Sie vorübergehend mit Klebefolie abdecken, solange nun **zuerst der negative Pol (!)** von Ihnen an die Platine gelötet wird. Danach ziehen Sie die Klebefolie ab und stellen den Lötkontakt für die Lötfläche des Plus-Pols zur Leiterbahn her.

Verbinden Sie jetzt die beiden Platinen miteinander, vergessen Sie dabei nicht die Kunststoff-Abstandshalter und setzen Sie die Elektronik in das Gehäuse ein.

Speichern Sie die nun gelöschten, aber zuvor notierten Daten wieder.

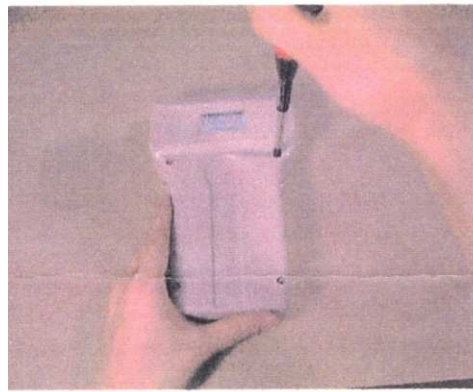
Wir wünschen Ihnen für diese nicht wirklich schwierige Sache eine ruhige Hand.

PS.: die entfernte Batterie entsorgen Sie bitte ordnungsgemäß an einer der zahlreichen Rücknahmestellen.

1. Sie benötigen:
 - den SkySensor 2000PC Controller
 - einen Kreuzschlitzschraubendreher
 - die Ersatz-Lithium-Zelle wie oben
 - beschrieben



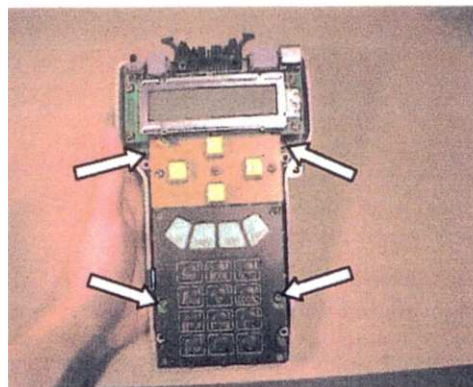
2. Entfernen Sie die vier Schrauben auf der Rückseite des Gehäuses.



2. Nehmen Sie jetzt den Frontdeckel ab.

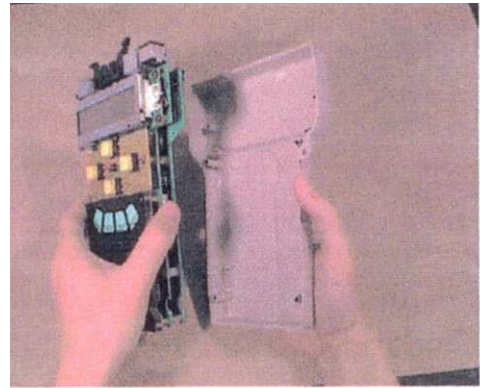


3. Entfernen Sie die vier auf der Abbildung markierten Schrauben. Die oberen Beiden sind kürzer als die beiden Unteren!

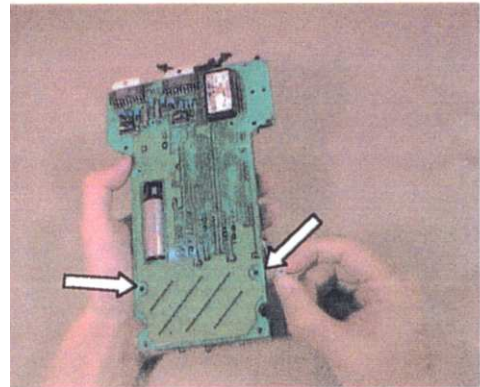


4. Nun lässt sich die Elektronik aus dem unteren Gehäuseteil entnehmen.

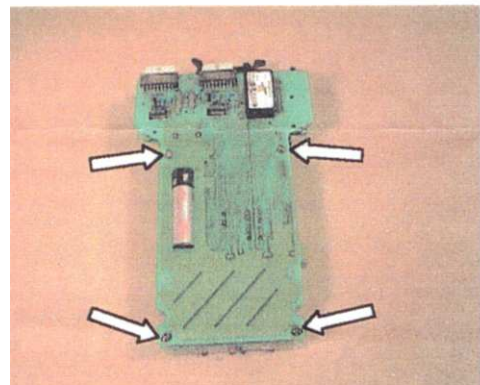
VORSICHT: Legen Sie die Elektronik nicht auf einen metallenen oder leitenden Untergrund, da es sonst zu einem Kurzschluss kommen kann (interne Lithium-Zelle).



5. An den bezeichneten Stellen finden Sie zwei weiße Kunststoff-Abstandshalter, die Sie bitte entfernen und erst einmal beiseite legen.

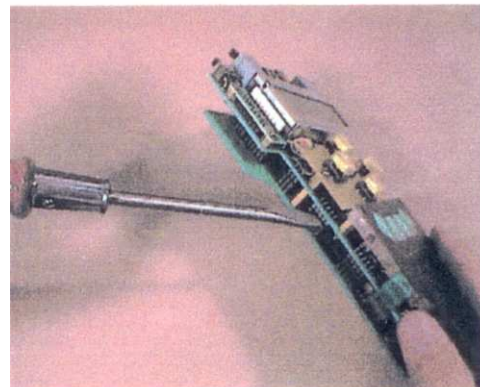


6. Entfernen Sie die vier bezeichneten Schrauben auf der Rückseite der Elektronik.

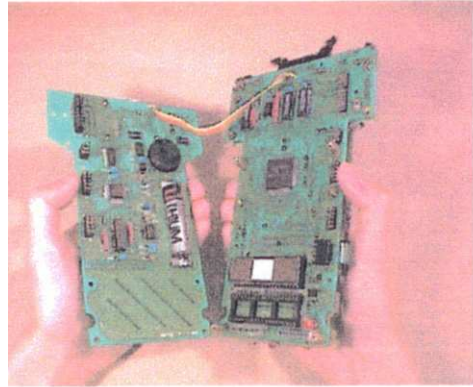


7. Die zwei Platinen werden auf einer Seite durch Steckverbindungen miteinander verbunden. Nehmen Sie jeweils eine Platine in die linke und die rechte Hand und lösen Sie durch leichtes und vorsichtiges, wiederholtes gegenseitiges Verkippen der Platinen die Steckverbindungen. Achten Sie bitte darauf, dass sich dabei die Pins nicht verbiegen!

Wenn Sie stattdessen einen Schraubendreher zum Auseinanderhebeln verwenden, könnten die Platinen oder Leiterbahnen darauf zerstört werden.

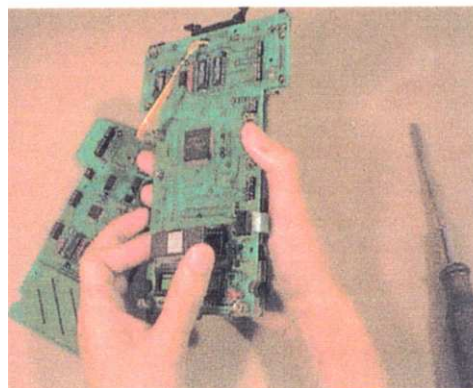
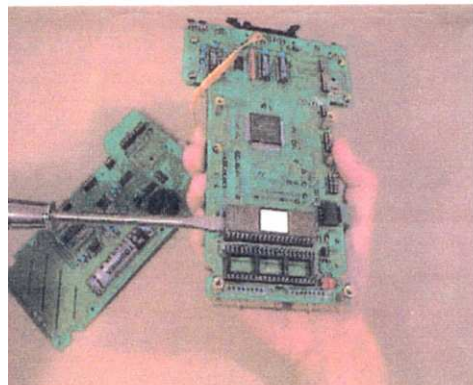
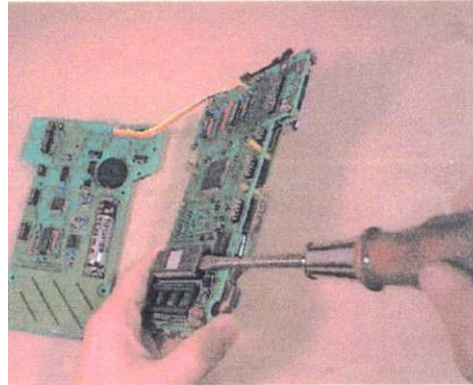


8. Klappen Sie die Platinen vorsichtig auf, die dann noch mit einem Datenkabel verbunden sind.

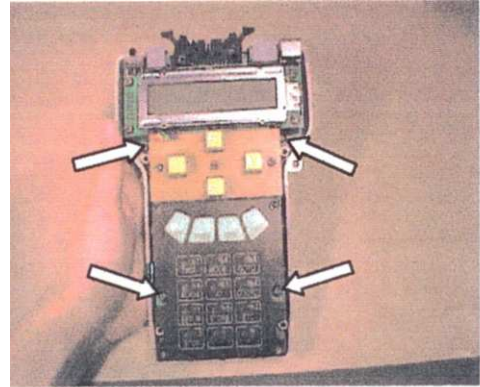


9. Die Batterie ist nun zugänglich und kann, wie beschreiben, ausgetauscht werden.

10. Weiter zu Bild 11.



11. Montieren Sie den SkySensor wieder in umgekehrter Reihenfolge, als Sie ihn zuvor demontiert haben.



12. Vergessen Sie dabei die Kunststoff-Abstandshalter zwischen den unteren Teilen der Platinen nicht und achten Sie danach auf die unterschiedliche Schraubenlänge. Ziehen Sie die Schrauben nicht zu fest an, leichter Druck aus den Fingerspitzen genügt.

Geschafft! Schließen Sie den SkySensor 2000PC an eine Spannungsversorgung an und schalten Sie ihn ein.



Vixen Europe GmbH
Kleinhülsen 16 / 18
40721 Hilden
info@vixen-europe.com
www.vixen-europe.com